

# CAHIER DES CHARGES

Déploiement d'applicatifs via un serveur  
Windows sur des postes utilisateurs.

Effectué par Gomes kuisai stéphane.

BTS SIO Session 2026

---

# SOMMAIRE

- Présentation
- Différentes phases du projet



# Présentation du projet

- Le projet consiste à la création de l'unité d'organisation WLAN II, du groupe Ligue Basket et les utilisateurs.
  - D'une part, M2L étant une entreprise informatique hébergeant des ligues sportives dans ses bâtiments, faudrait un moyen rapide et efficace permettant de faire la mise à jour des ordinateurs du domaine afin de déployer les logiciels Google chrome au format MSI sur les postes de travail.
  - D'autre part, pour répondre rapidement aux différentes sollicitations, l'administrateur de la M2L commencera par la mise en place d'un GPO , tout en créant un dossier MSI de partage accessible aux ordinateurs en fonction du mode de déploiement sélectionné qui peut être publié, attribué ou avancé.
-

# Ma démarche

- D'abord, j'ai installé la machine virtuelle afin d'effectuer des installations massives de logiciels pour les services de la M2L et, ou Lignes.
  - Ensuite, je propose d'utiliser le service de pliage de package MSI (Google Chrome) par stratégie de groupe ( GPO ), disponible dans le serveur Active Directory dans son composant « gestion des stratégies de Groupe ».
  - De plus, j'ai mis en place différentes phases du projet
-

# Différentes phases du projet

- 1°) Phases de conception
  - 2°) Phase de planification de groupe
  - 3°) Phase de mise en œuvre
-

# PHASE DE CONCEPTION

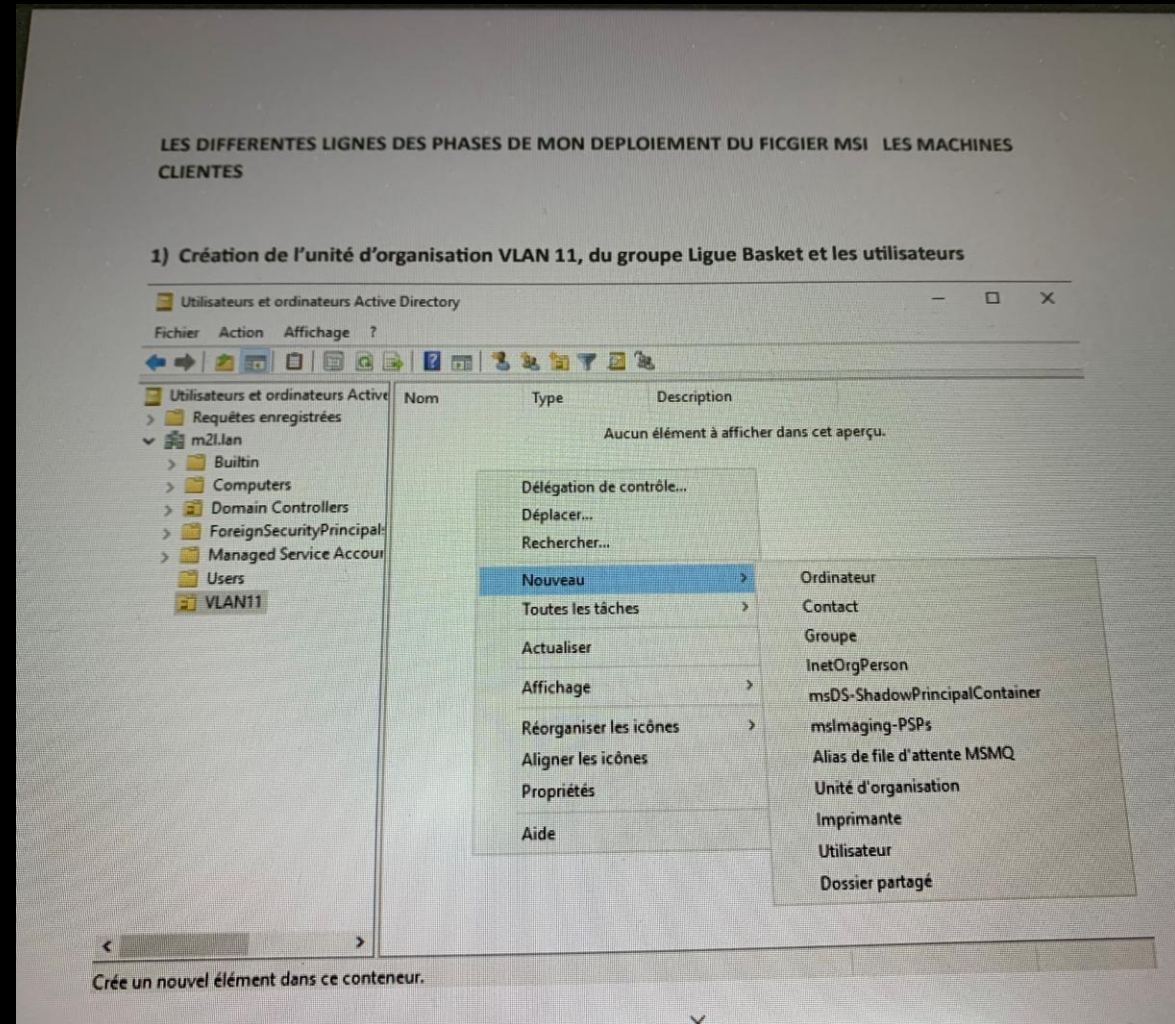
- J'ai configuré une forêt pour contrôler mon domaine racine : m2l.lan
  - En attribuant un mot de passe de restauration des services d'annuaire (DSRM)
-

# PHASE DE PLANIFICATION DES GROUPES

- Dans cette phase, j'ai pu créer un GPO et appliqué les paramètres de sécurité
-

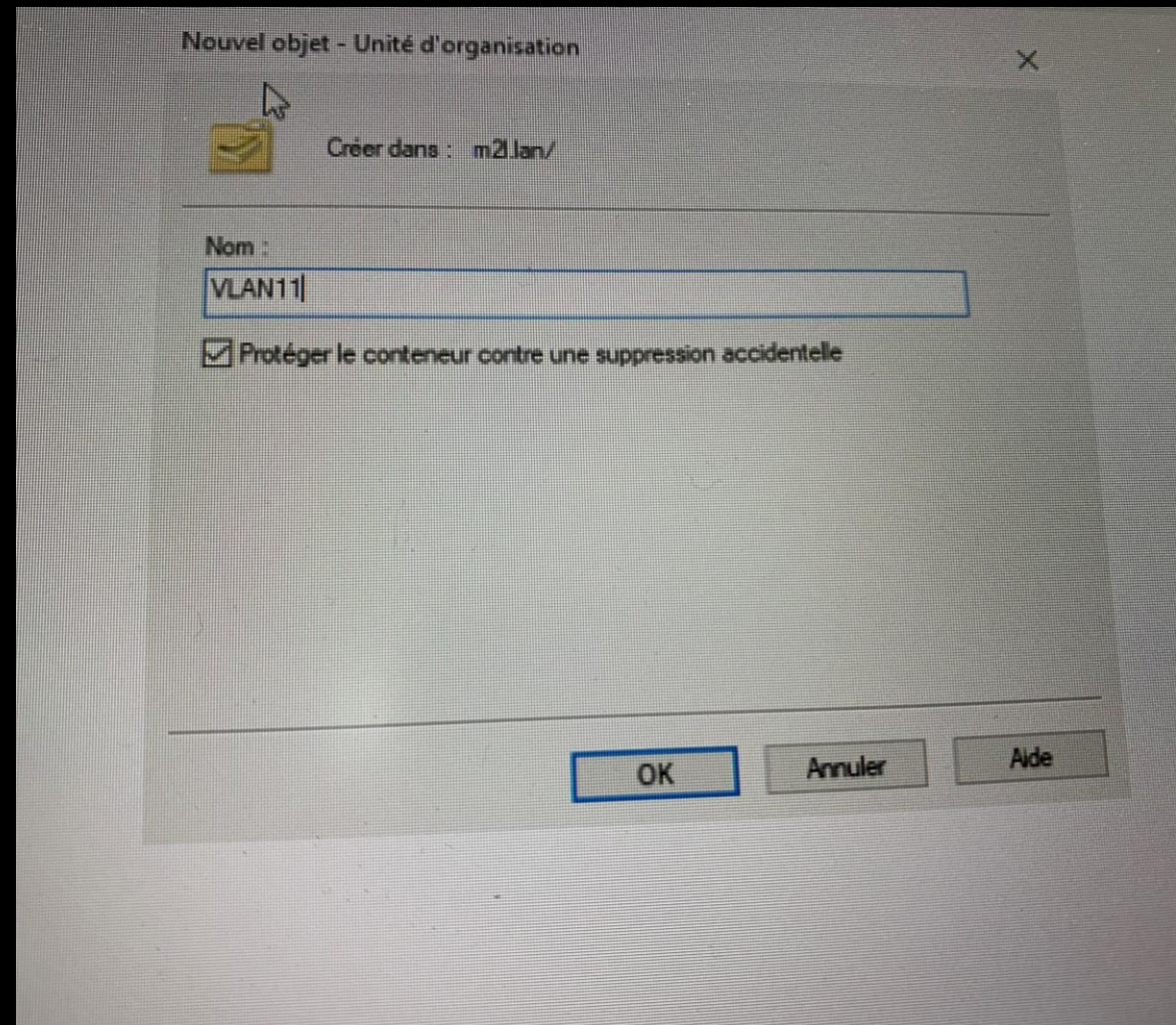
# PHASE DE MISE EN OEUVRE

*Phase 1 : Création de l'unité d'organisation  
VLAN11, du groupe Ligues Basket et les  
utilisateurs.*



# PHASE DE MISE EN OEUVRE


*Nouvel objet VLAN11*



# PHASE DE MISE EN OEUVRE

*Nouvel objet : Roumane*

Nouvel objet - Utilisateur ✕

 Créer dans : m2Jan/VLAN11

---

Prénom :  Initiales :

Nom :

Nom complet :

Nom d'ouverture de session de l'utilisateur :

@m2Jan ▾

Nom d'ouverture de session de l'utilisateur (antérieur à Windows 2000) :

---

< Précédent Suivant > Annuler

## PHASE DE MISE EN OEUVRE

*Mot de passe : Qwerty123*

*Confirmer le mot de passe : Qwerty123*

*L'utilisateur ne peut pas changer de mot de  
passe.*

Nouvel objet - Utilisateur

Créer dans : m3Jan/VLAN11

Mot de passe :

Confirmer le mot de passe :

L'utilisateur doit changer le mot de passe à la prochaine ouverture de session

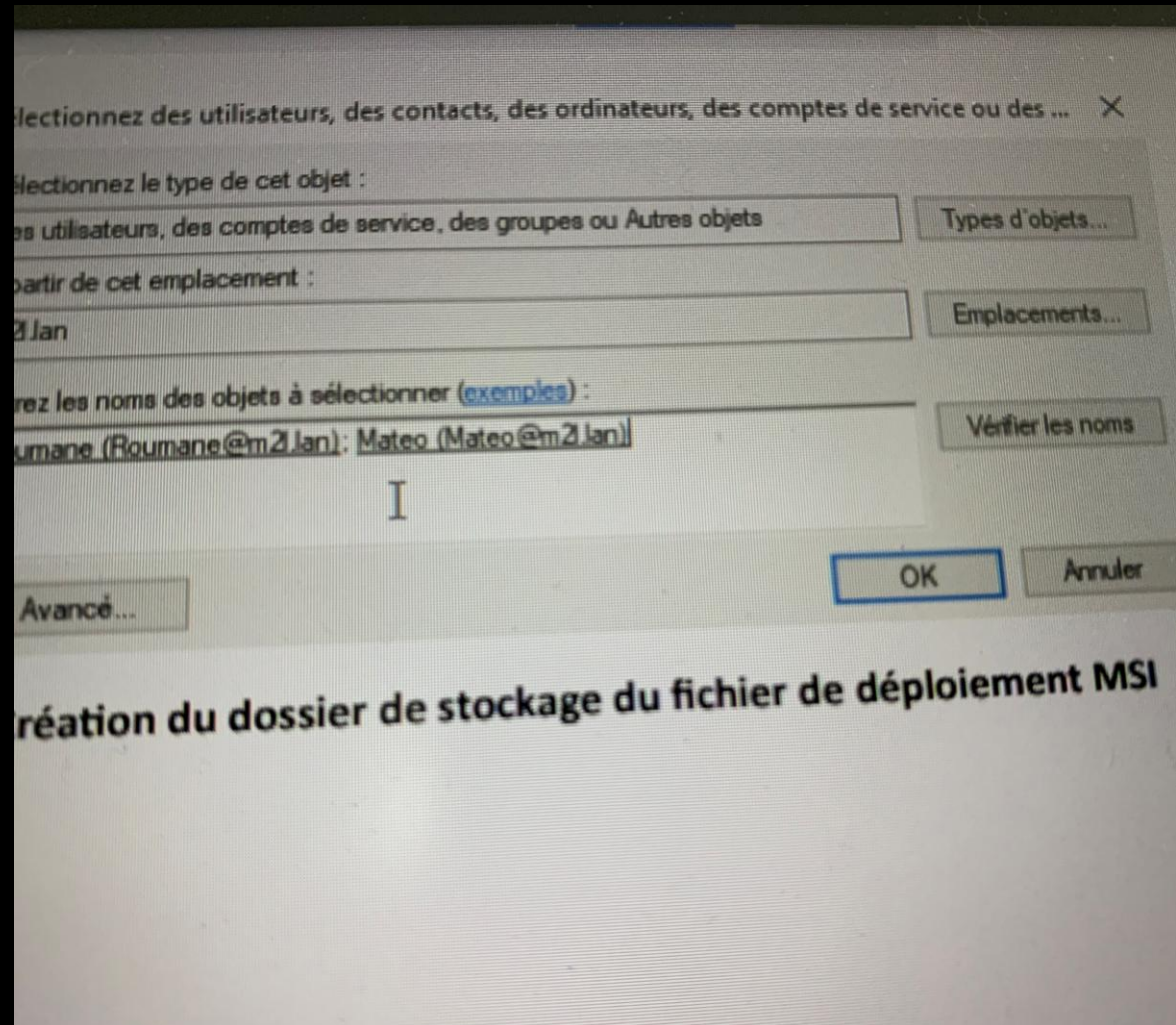
L'utilisateur ne peut pas changer de mot de passe

Le mot de passe n'expire jamais

Le compte est désactivé

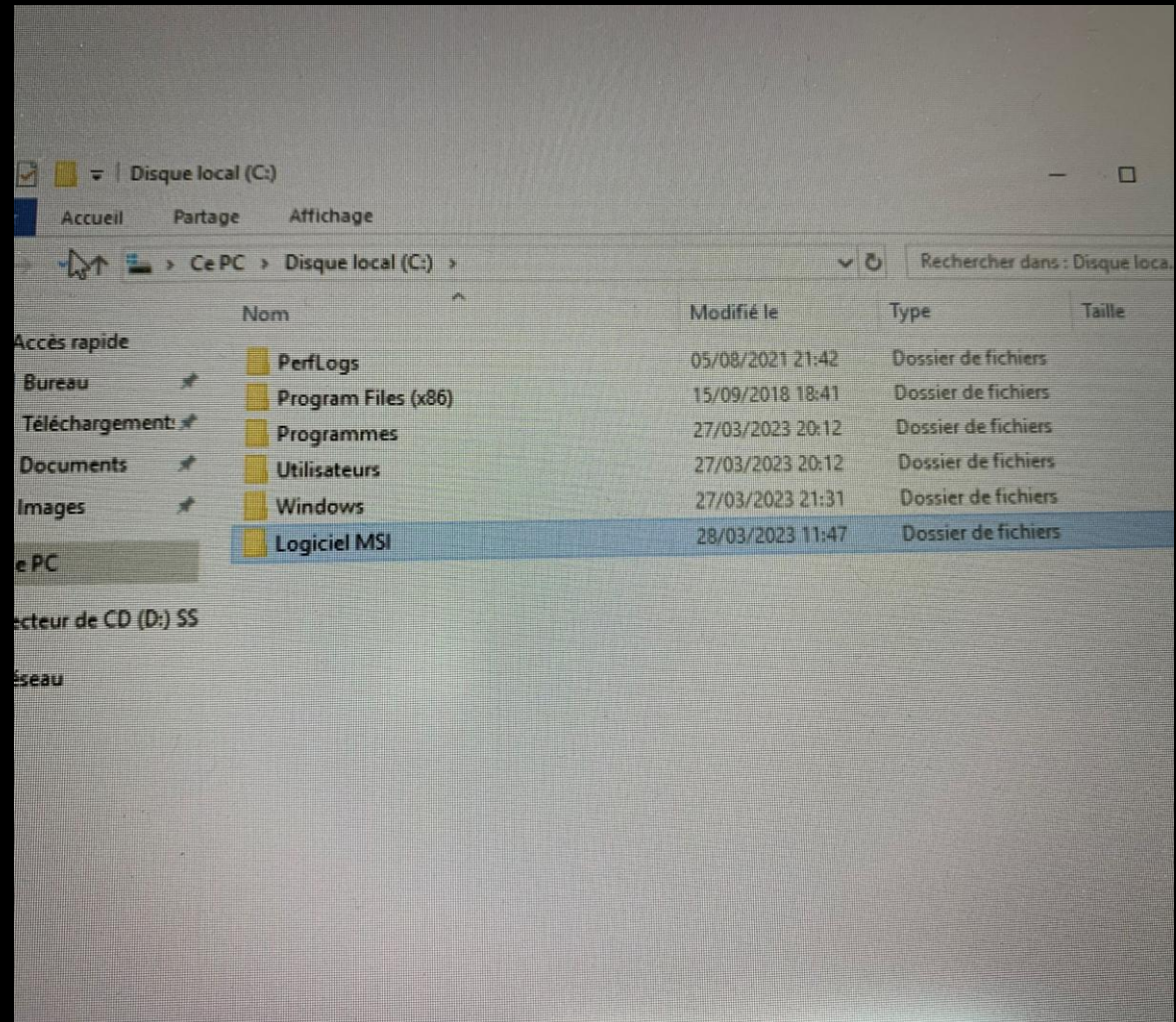
# PHASE DE MISE EN OEUVRE

*Des utilisateurs des contacts*



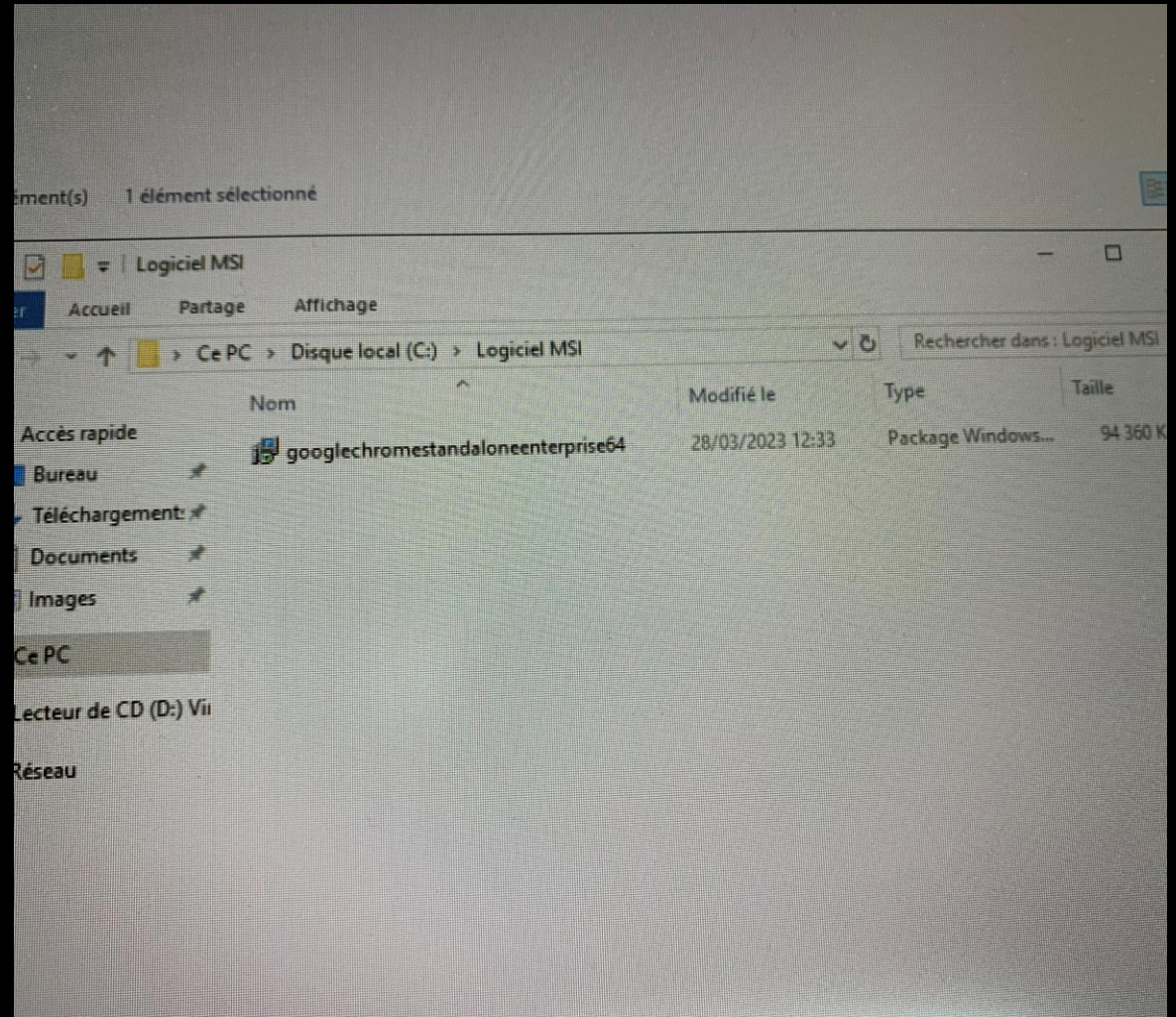
# PHASE DE MISE EN OEUVRE

*Création du dossier de stockage du fichier de  
déploiement MSI*



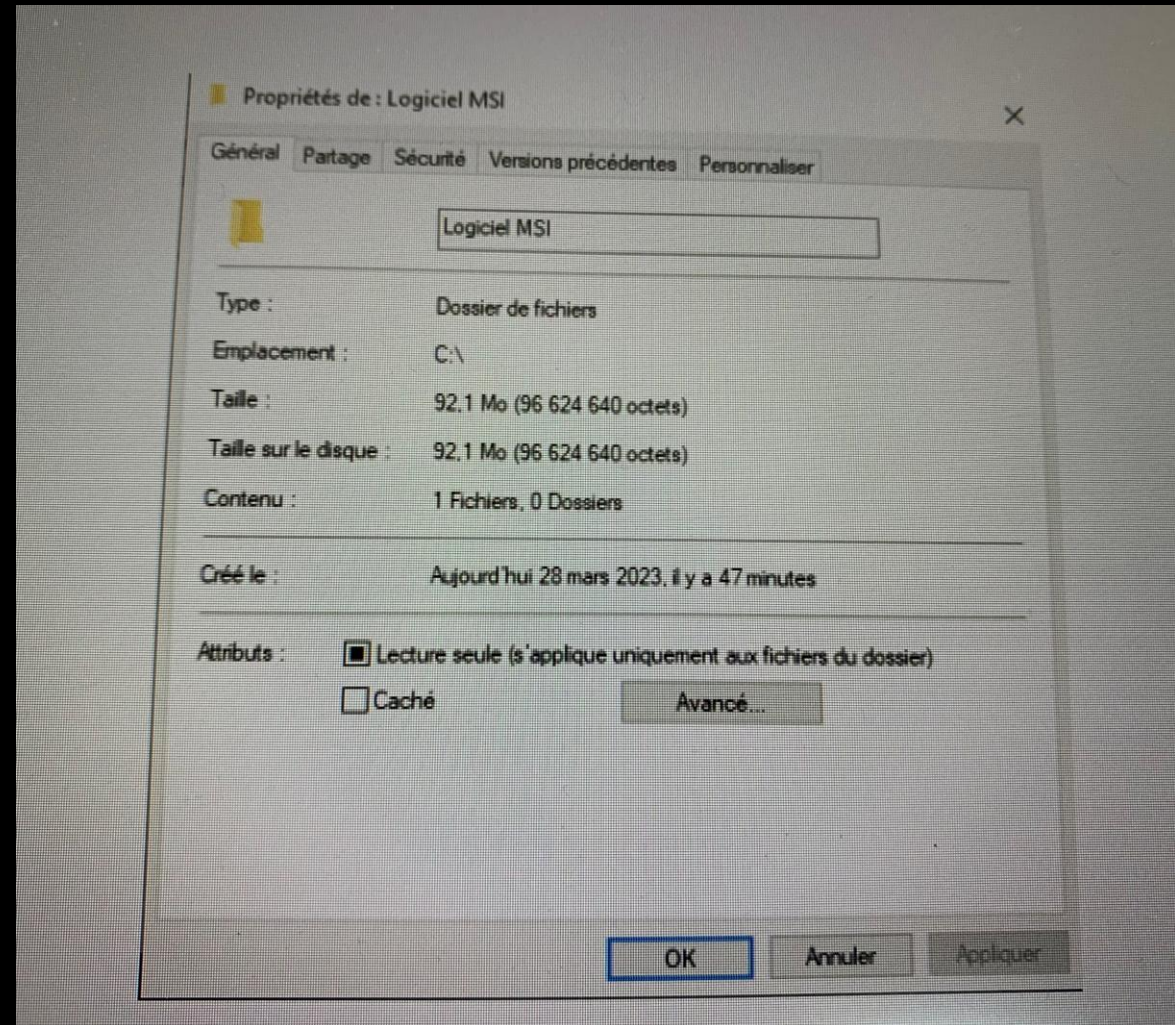
# PHASE DE MISE EN OEUVRE

*Téléchargement de  
googlechromestandaloneenterprise64 sur le  
pc virtuel*



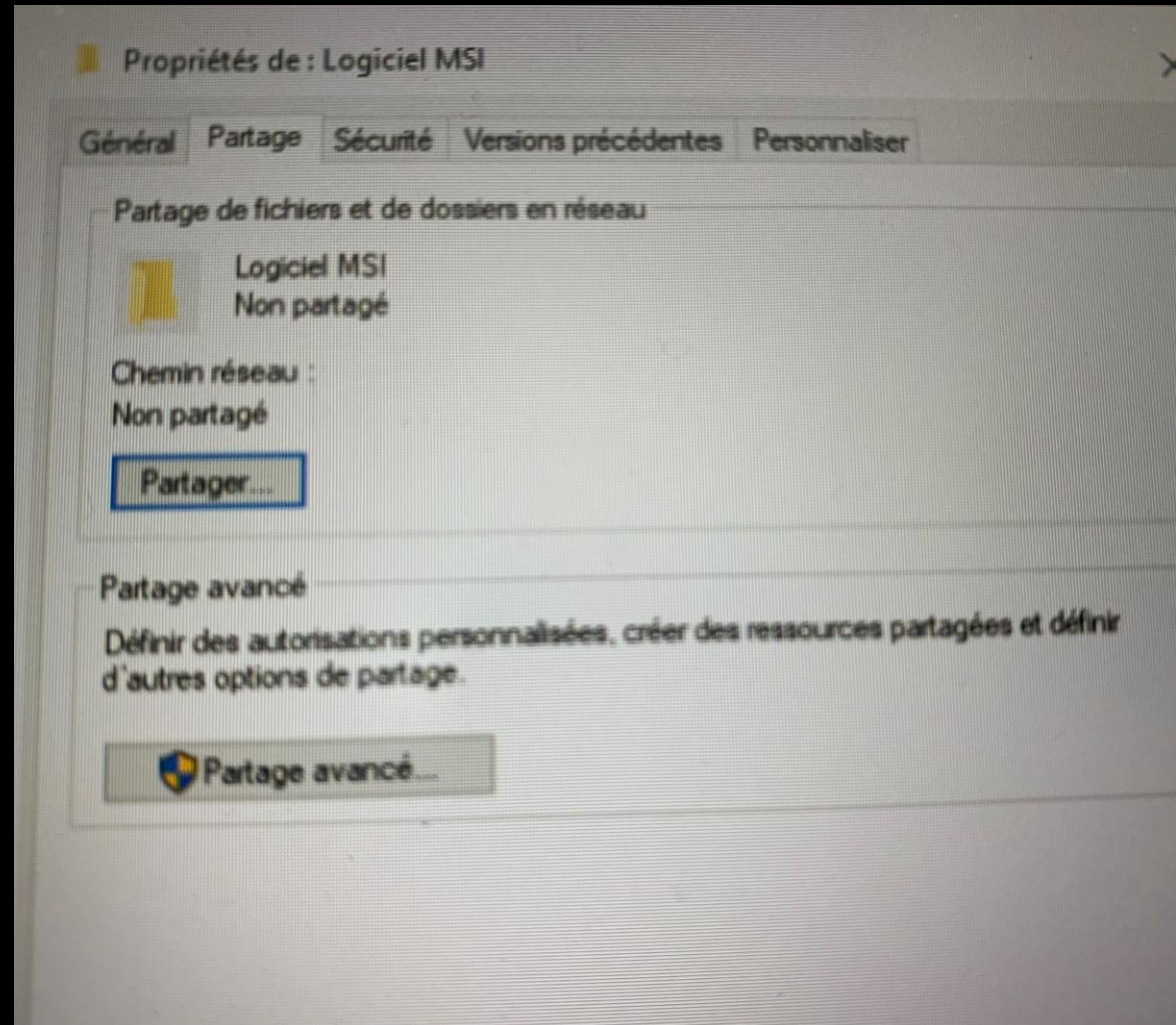
# PHASE DE MISE EN OEUVRE

*Propriétés de : Logiciel MSI*



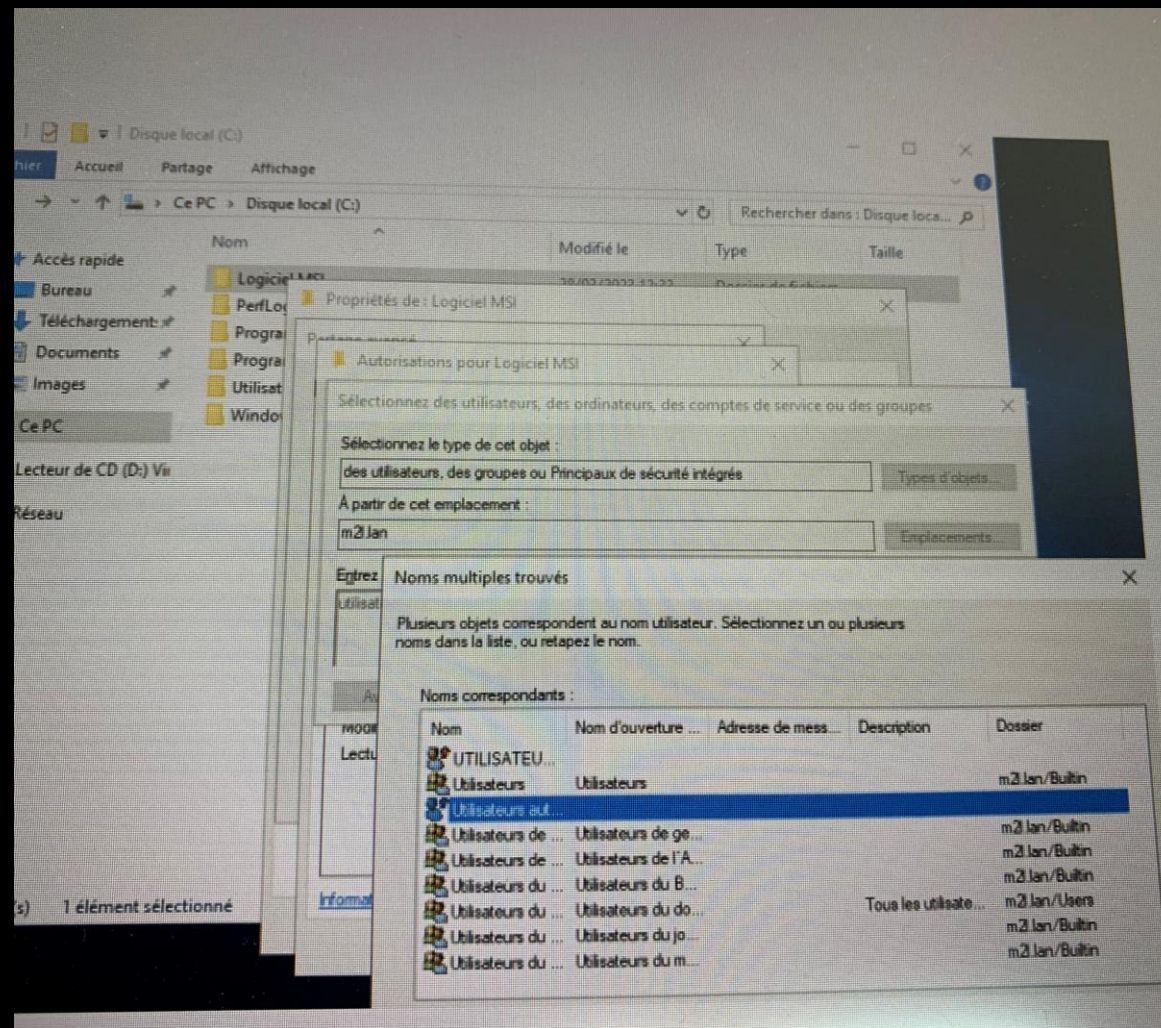
# PHASE DE MISE EN OEUVRE

*Propriétés de : Logiciel MSI*



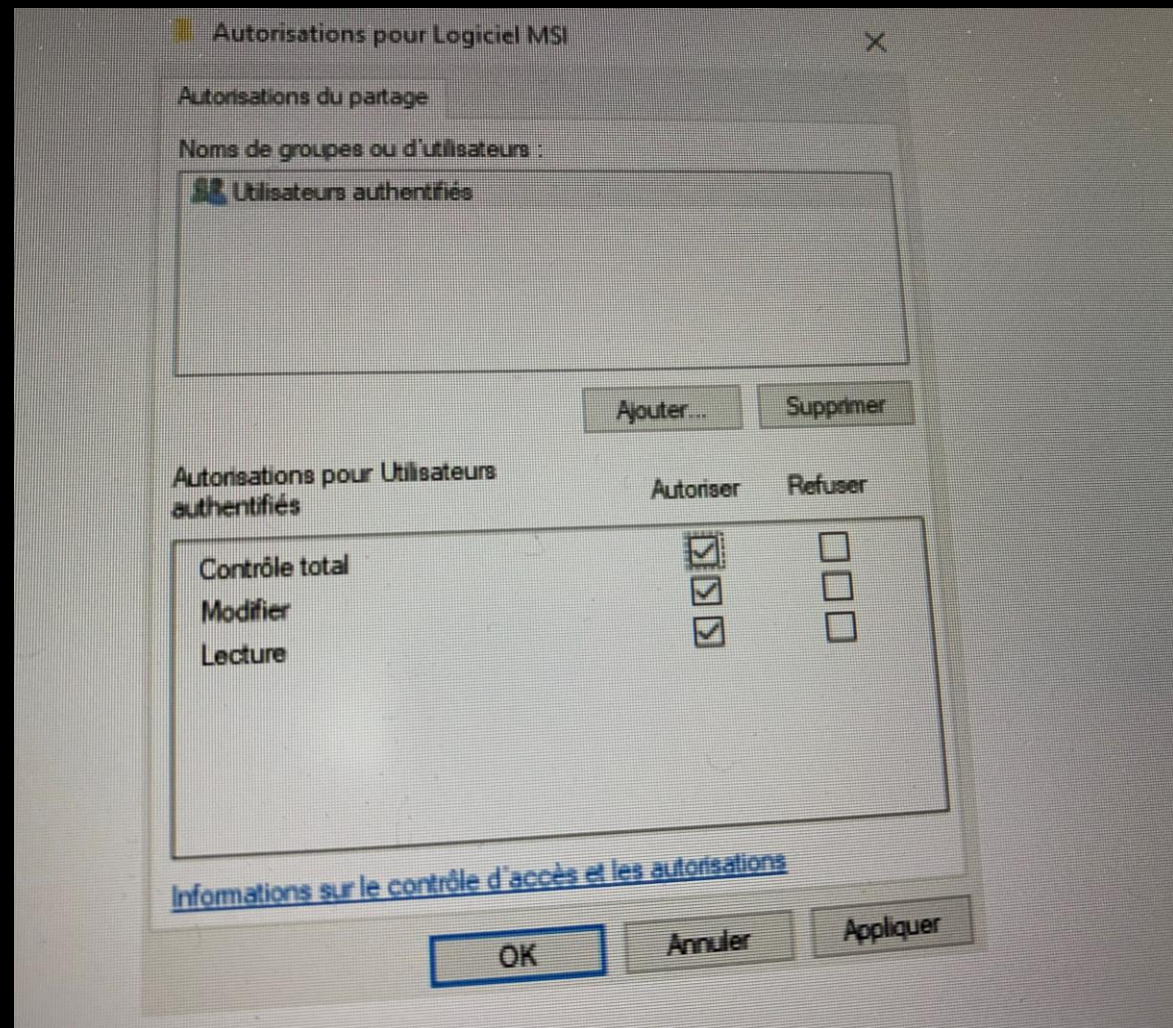
# PHASE DE MISE EN OEUVRE

*Liste des utilisateurs*



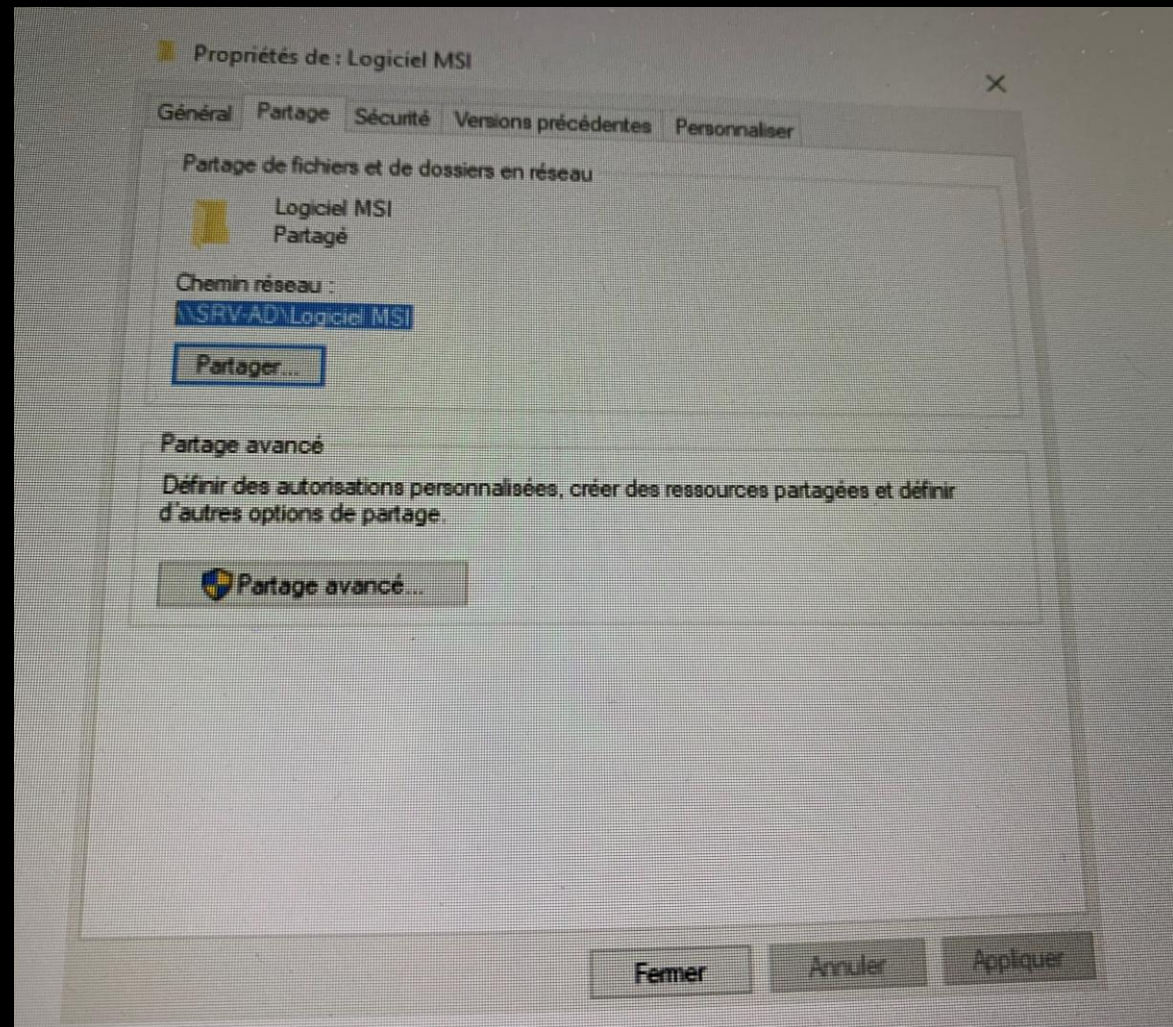
# PHASE DE MISE EN OEUVRE

*Autorisations du partage*



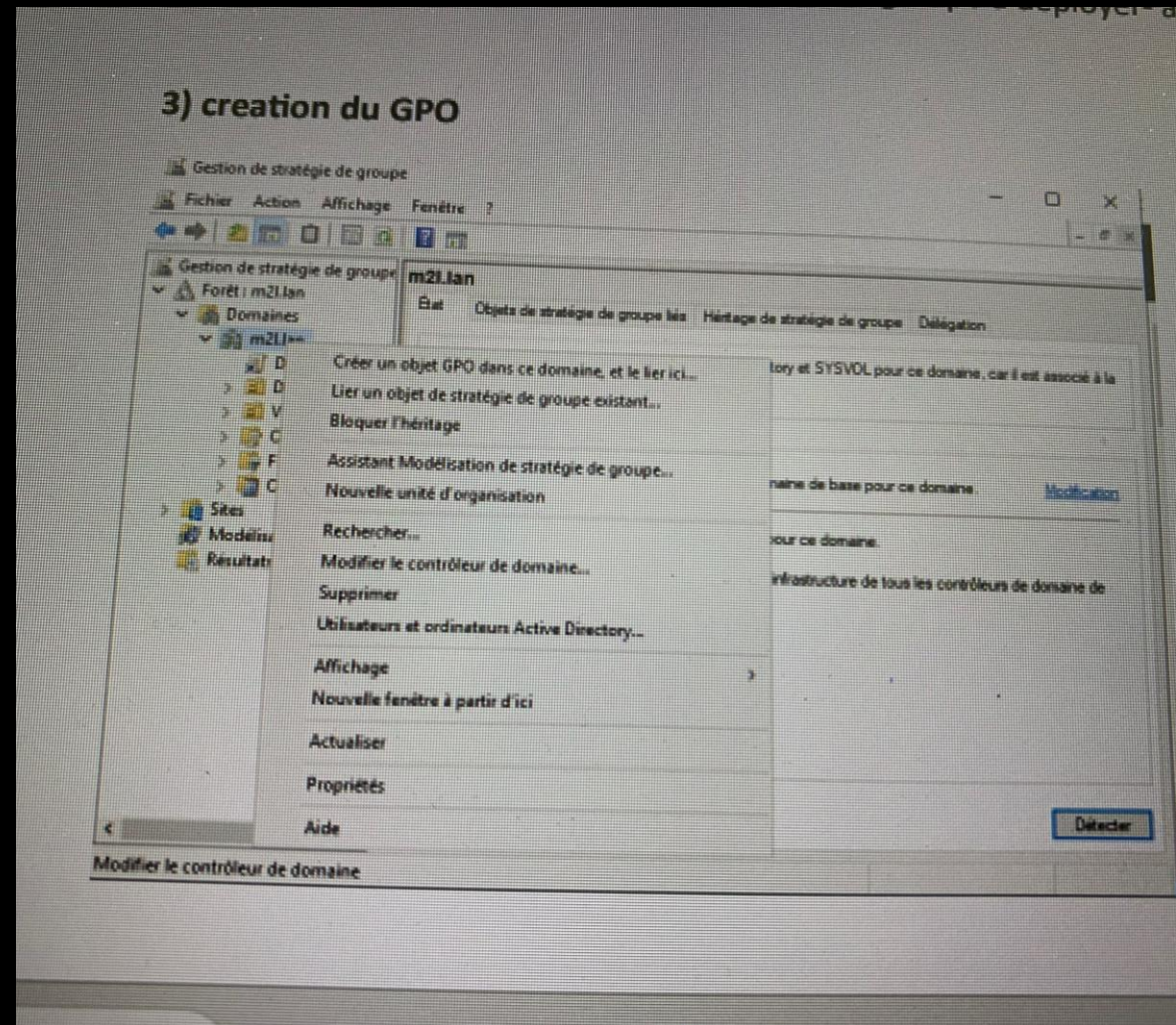
# PHASE DE MISE EN OEUVRE

*Propriétés de : Logiciel MSI*



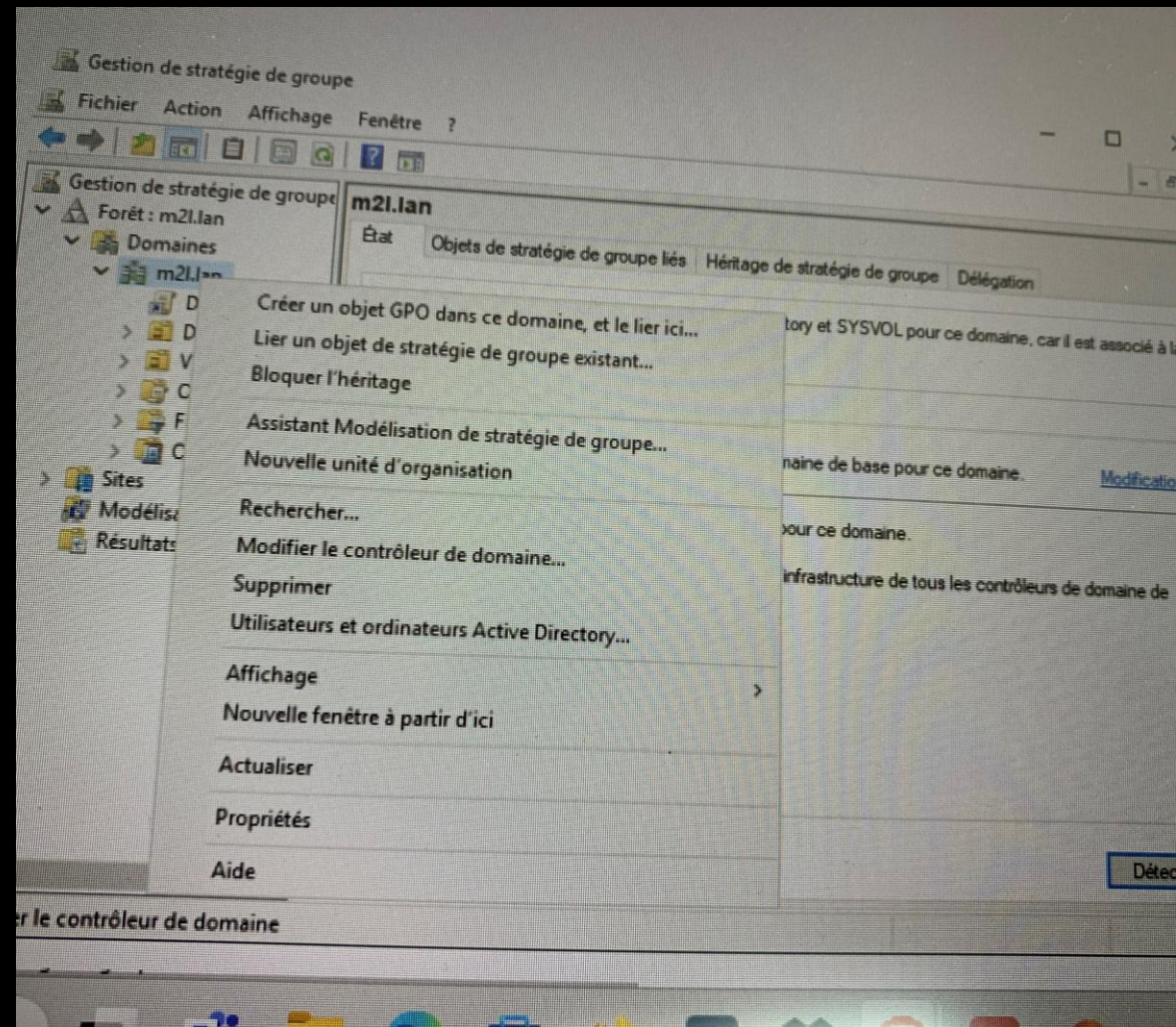
# PHASE DE PLANIFICATION DES GROUPES

*Création du GPO*



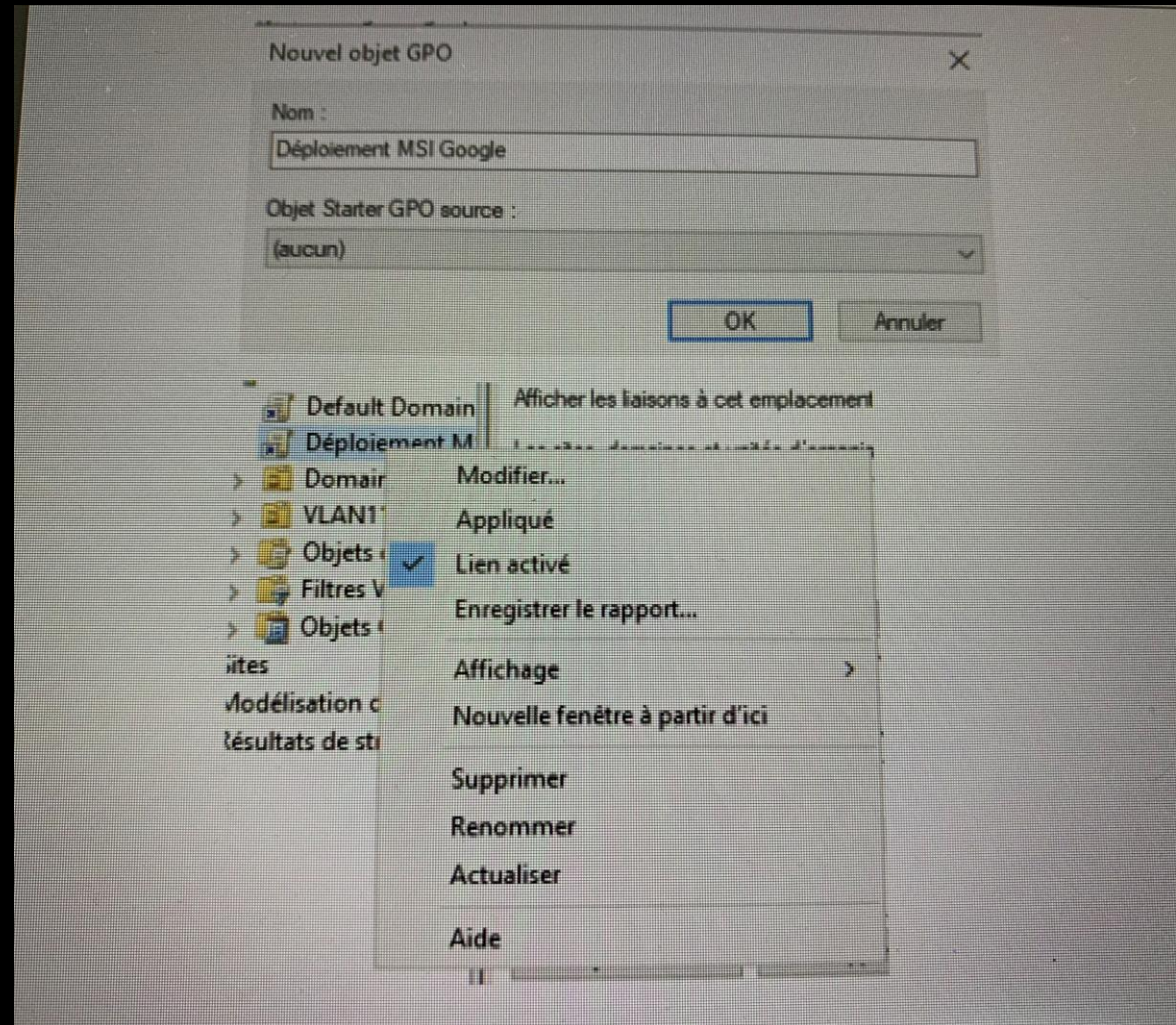
# PHASE DE PLANIFICATION DES GROUPES

*Gestion de stratégie de groupe*



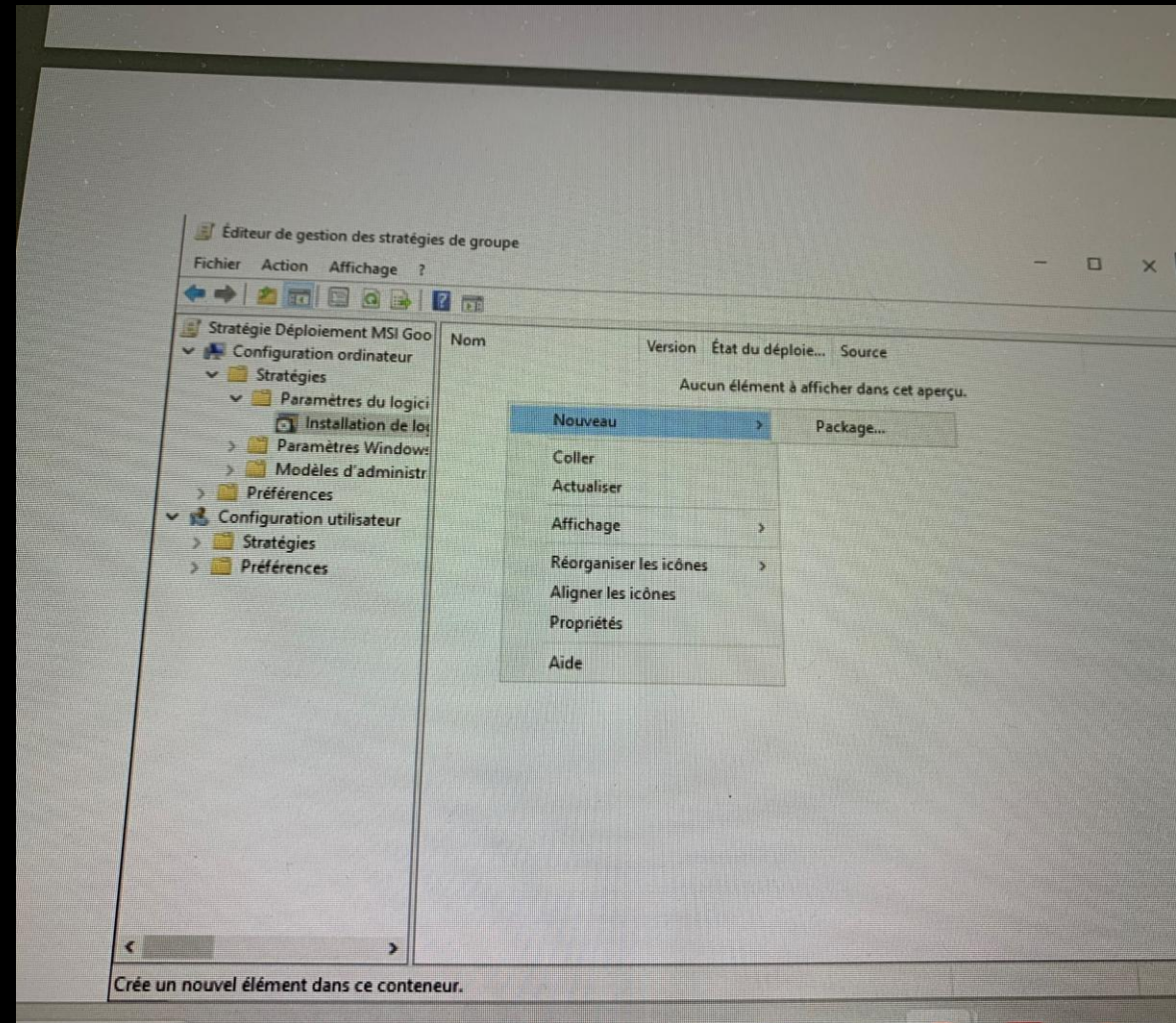
# PHASE DE PLANIFICATION DES GROUPES

*Nouvel objet GPO*



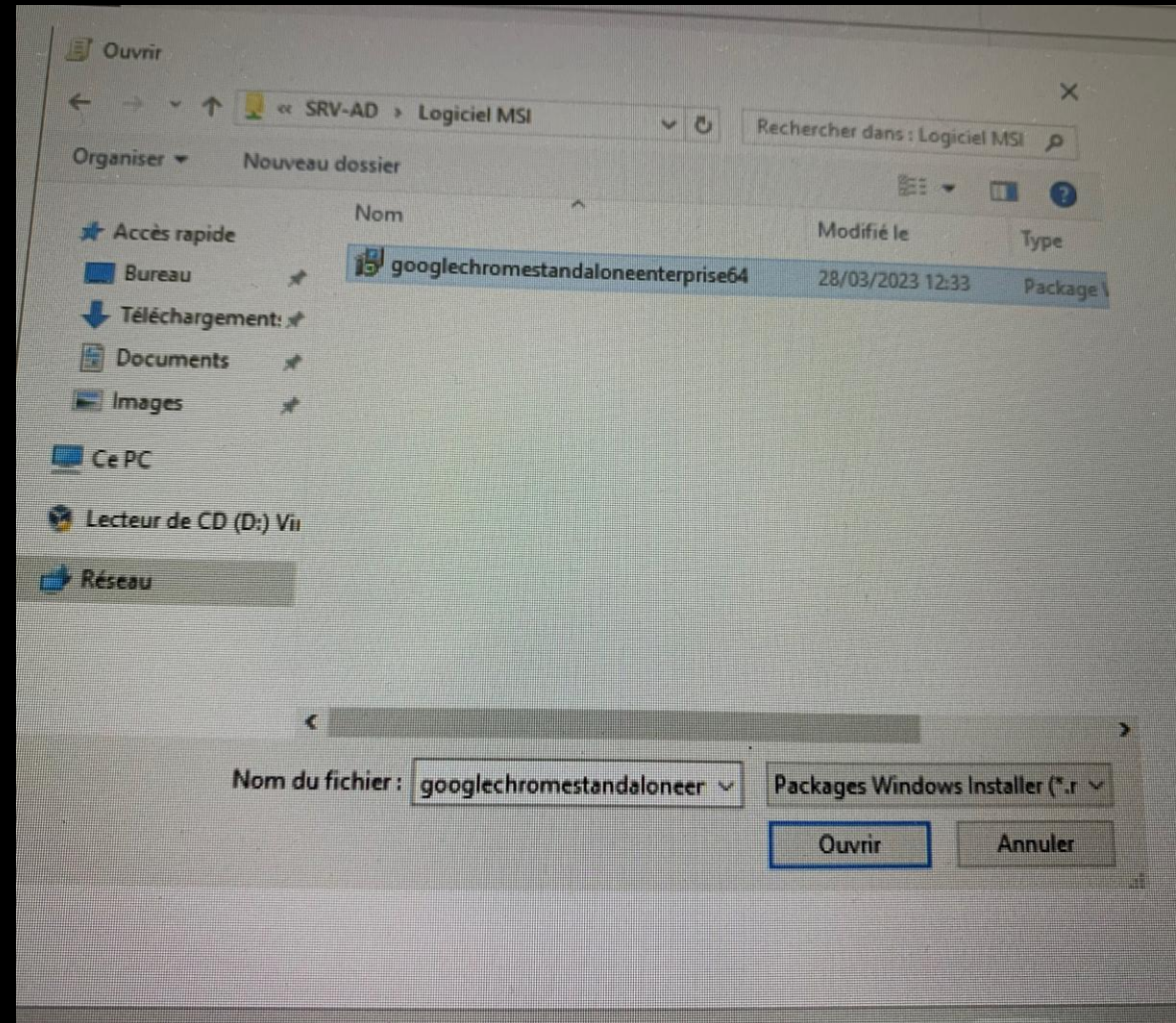
# PHASE DE PLANIFICATION DES GROUPES

*Editeur de gestion des stratégies de groupe*



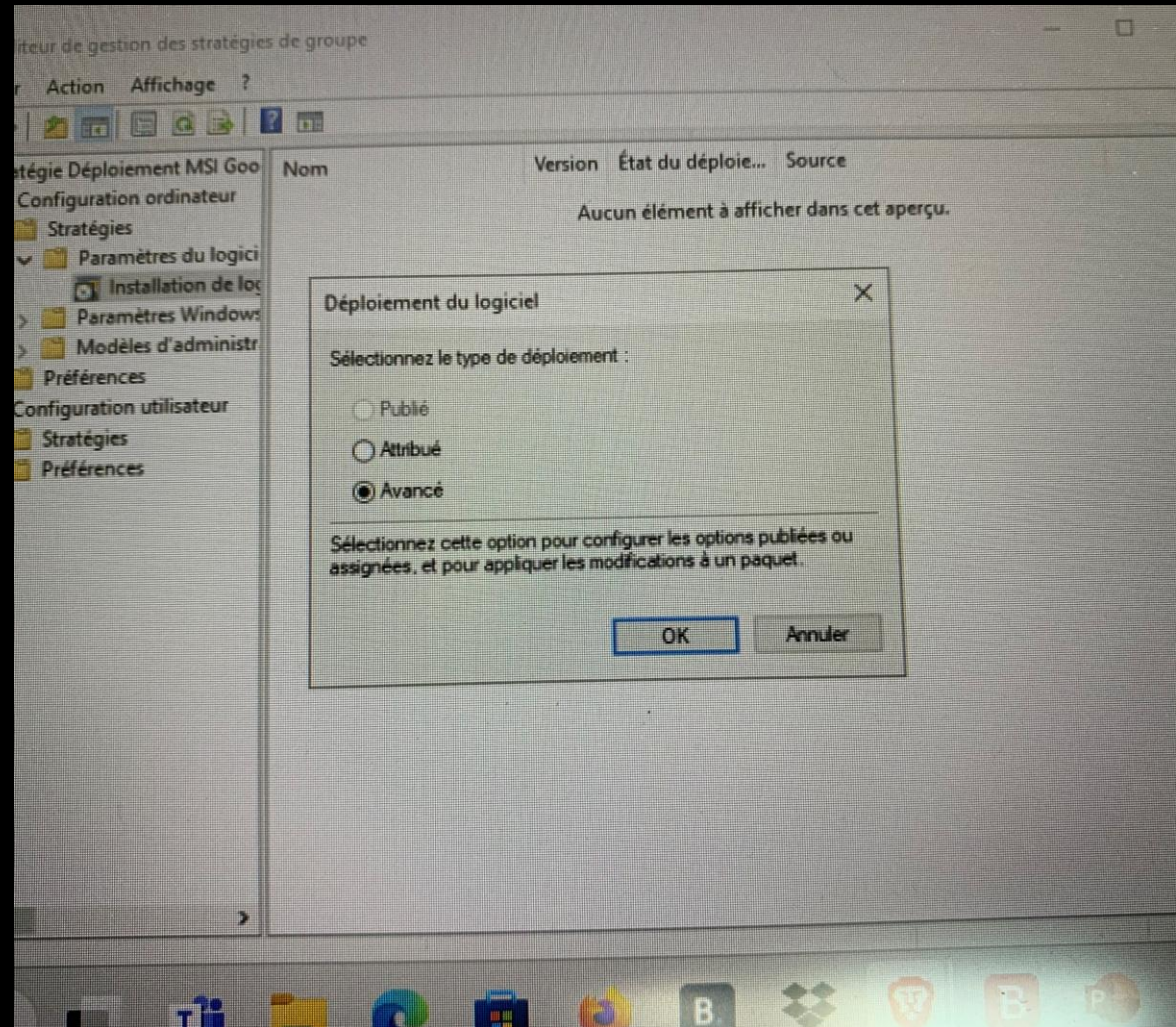
# PHASE DE PLANIFICATION DES GROUPES

*Téléchargement de  
googlechromestandaloneenterprise64*



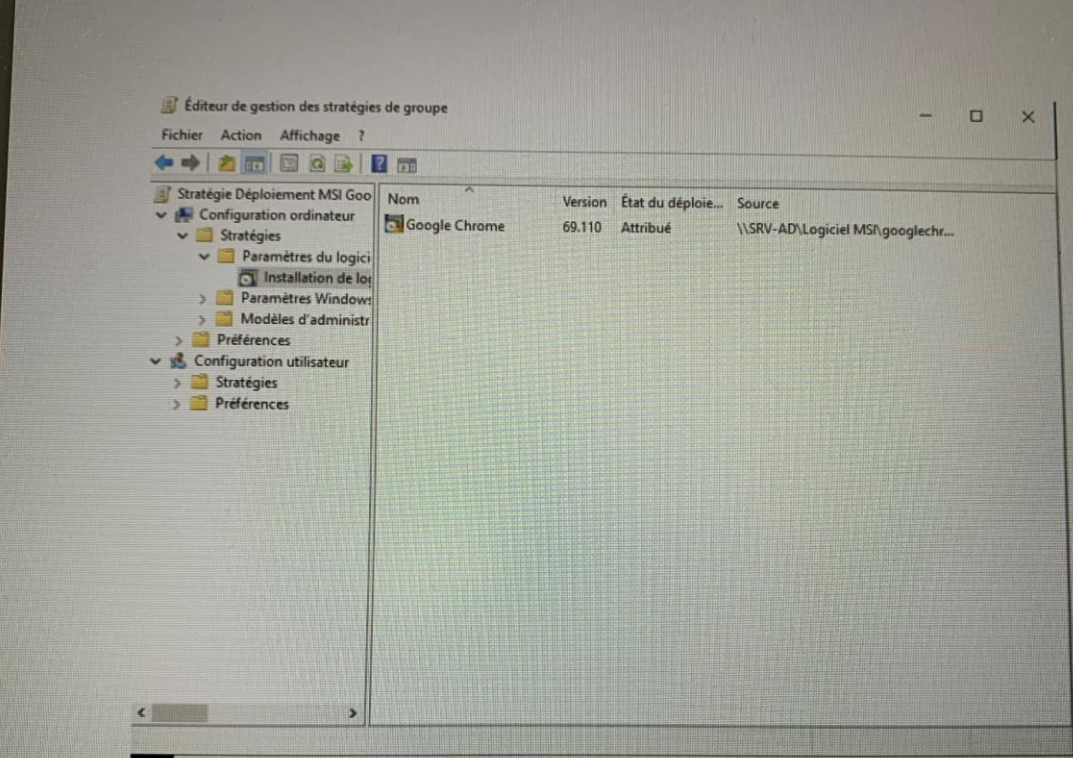
# PHASE DE PLANIFICATION DES GROUPES

*Déploiement du logiciel*



# PHASE DE PLANIFICATION DES GROUPES

*Outils gestion de stratégie*



The screenshot shows the Group Policy Editor window with the following structure:

- Stratégie Déploiement MSI Goo
- Configuration ordinateur
  - Stratégies
    - Paramètres du logici
      - Installation de log
      - Paramètres Window
      - Modèles d'administr
      - Préférences
    - Configuration utilisateur
      - Stratégies
      - Préférences

Nom	Version	État du déploie...	Source
Google Chrome	69.110	Attribué	\\SRV-AD\Logiciel MSI\googlechr...

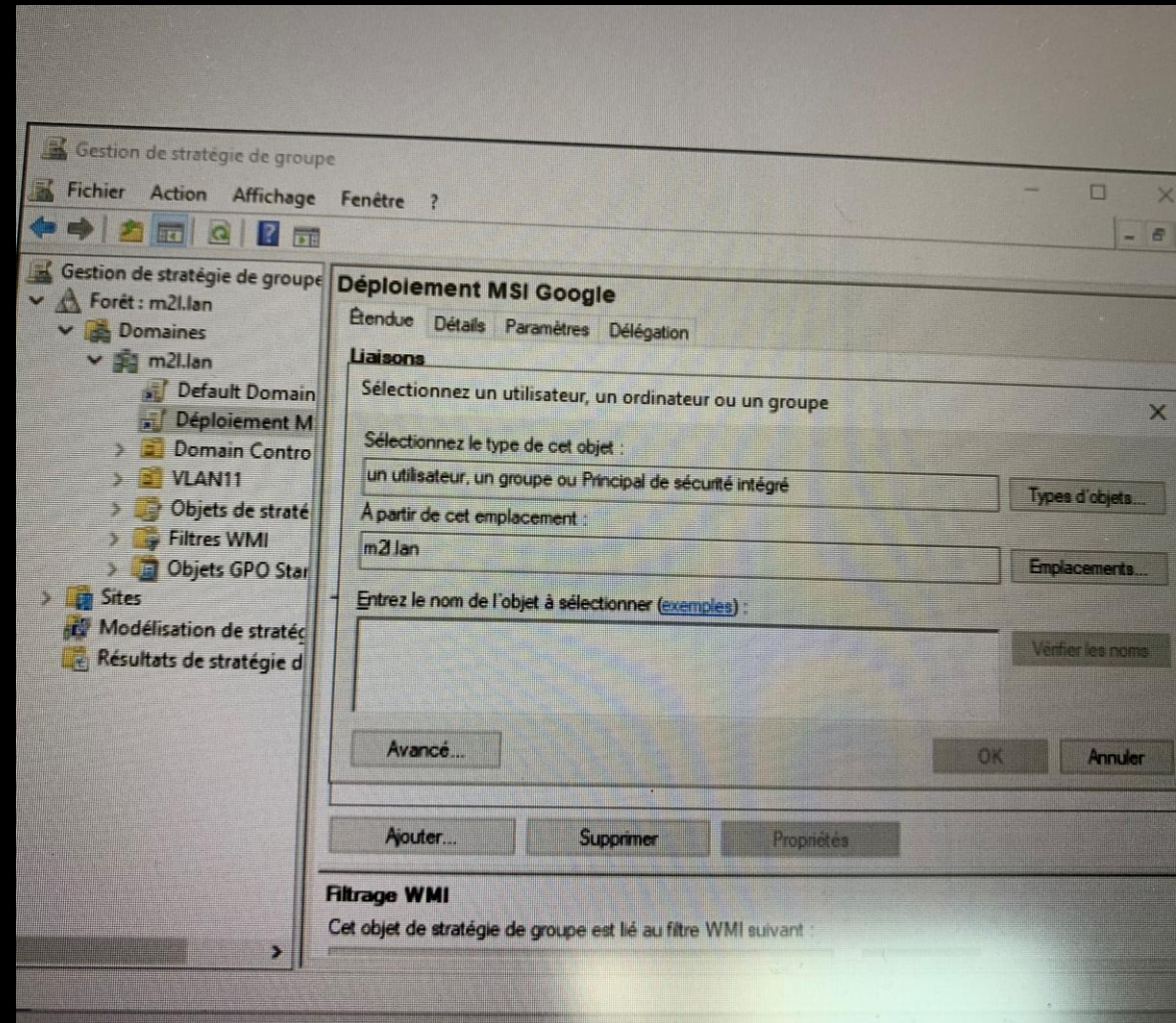
Below the screenshot, the following instructions are provided:

outils-gestion de stratégie de groupe-nom du domaine-clic droit-creer un gpo lié au domaine-nom du gpo -ok-une fois la regle crée-venir sur la regle clic droit-modifier-stratégies-parametre logiciel-installation logiciel-clic droit nouveau package-chemin du partage réseau-attribué-ok-

le package sera avec le chemin executé dessus clic droit-propriétés-déploiement-cocher la rubrique desinstallant l'application hors du réseau

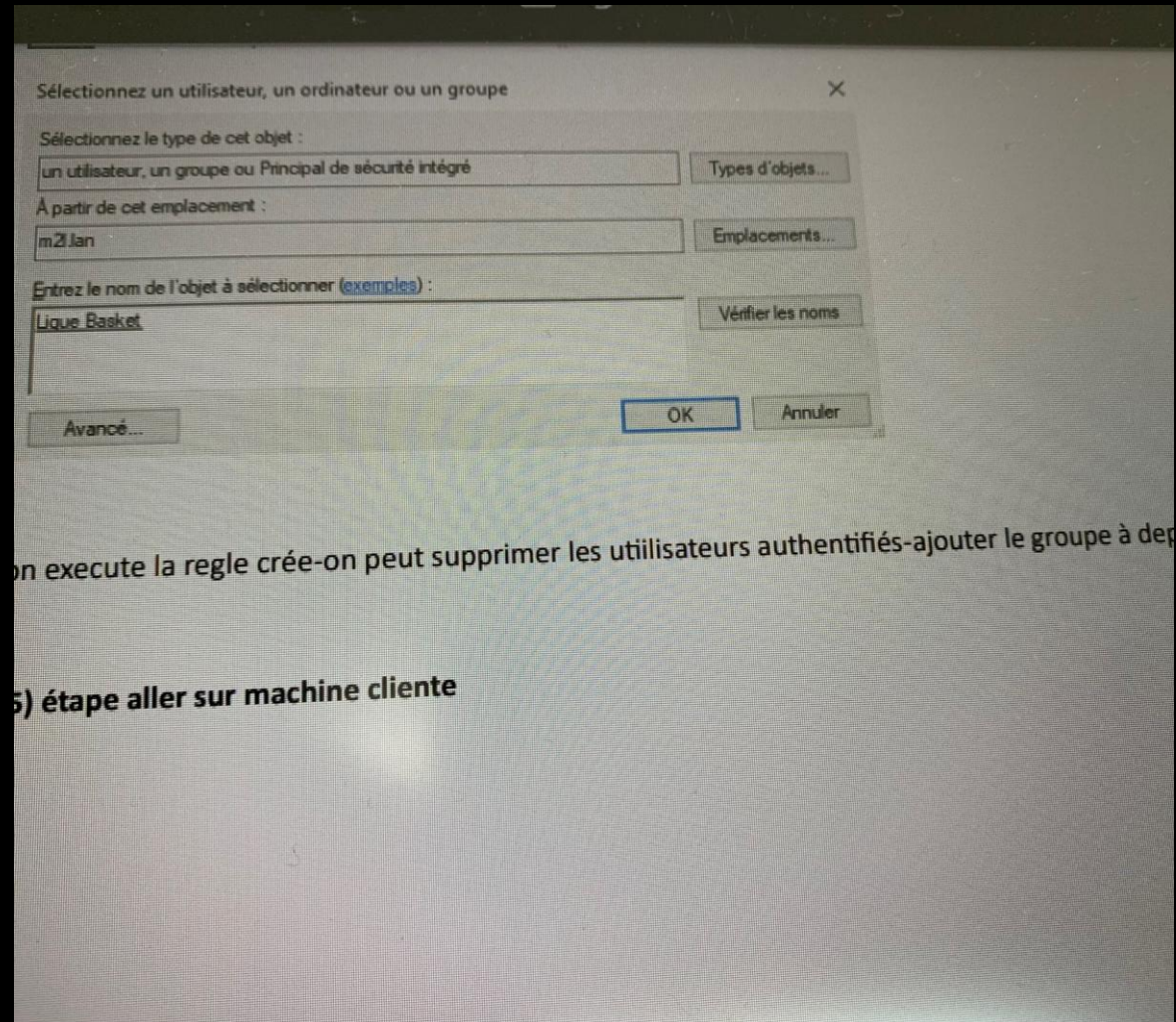
# PHASE DE PLANIFICATION DES GROUPES

*Déploiement MSI Google*



# PHASE DE PLANIFICATION DES GROUPES

*Nouvel objet*



# Ressources fournies

- Un réseau opérationnel (VLAN, ROUTAGE)
  - Contrôleur de domaine M2L.LAN
  - Ajout et fonctionnalités des services DNS, DHCPs
  - Paramètre de connexion à l'Active Directory
  - Des ordinateurs clients dans le domaine
-

# Résultats attendus

- Les utilisateurs du département peuvent ouvrir leurs sessions sur l'Active Directory et accéder sur les serveurs Active Directory, de fichiers et FTP
  - Leurs ordinateurs obtiennent des adresses IP de l'un des serveurs DHCP situé dans le VLAN11
  - Des répertoires personnels leurs sont créés et accessibles via un lecteur de partage, en fonction des privilèges qui leurs sont attribués par l'administrateur.
-

# Ressources documentaires, matérielles et logicielles utilisées

- Ressources documentaires : description des parties de l'infrastructure
  - Matérielles : serveur physique, ordinateurs clients, équipements réseau et d'interconnexion
  - Logicielles : serveurs virtualisés sous Windows
-

# LA VEILLE TECHNOLOGIQUE

Je m'informe régulièrement sur les machines virtuelles de l'entreprise VMware

Les moyens que j'utilise pour réaliser ma veille technologique sont :

- Les flux RSS
  - Feely ( outils gestion de veille )
  - Cisco tracer ( commande gestion réseau )
  - Les réseaux sociaux comme Google Twitter
  - Google Alert ( Mots clés : virtualisations d'architectures, virtualbox ..)
  - Les sites d'actualités pour informatique ([lemondeinformatique.fr](http://lemondeinformatique.fr)), etc.
-